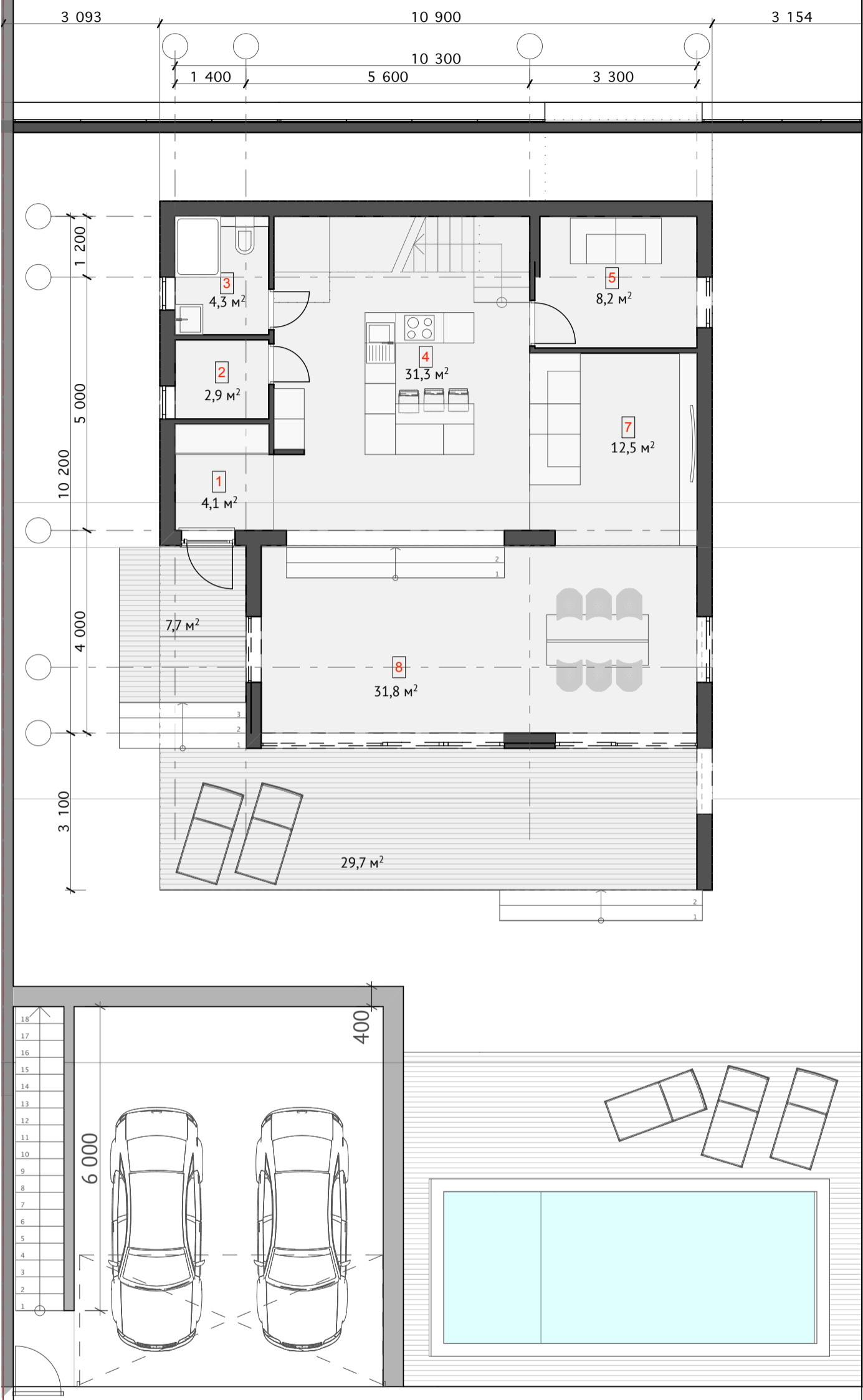


502,3 м²



ЭКСПЛИКАЦИЯ ПОМЕЩЕНИЙ

- 1 ПРИХОЖАЯ
- 2 ТЕХ. ПОМЕЩЕНИЕ
- 3 ВАННАЯ
- 4 КОРИДОР
- 5 КУХНЯ
- 6 СПАЛЬНЯ
- 7 ГОСТИНАЯ
- 8 ОСТЕКЛЕННАЯ ТЕРРАСА

ОБЩАЯ ПЛОЩАДЬ ЭТАЖА 95,2 м²
 С УЧЕТОМ ТЕРРАС 132,5 м²

ОБЩАЯ ПЛОЩАДЬ ДОМА 170,6 м²

ОБЩАЯ ПЛОЩАДЬ ДОМА С
 УЧЕТОМ ОТКРЫТЫХ ТЕРРАС 253 м²